

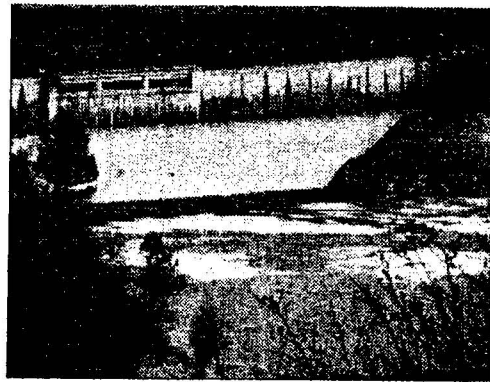
Scongiurata l'emergenza siccità grazie alla portata della diga di Arezzo e al razionamento effettuato in collaborazione con gli utenti

Acqua garantita per l'estate

SPOLETO - Buone notizie sul fronte della siccità visto che almeno per questa estate sembra essere stata definitivamente scampata la fase dell'emergenza: nel periodo estivo è stato consumato circa un milione di metri cubi d'acqua. E i conti sono presto fatti.

Al momento, infatti, sono rimasti circa 600.000 metri cubi di acqua nel bacino della diga di Arezzo ed il servizio per l'irrigazione verrà garantito per almeno un'altra settimana, per un'erogazione di circa 100.000 metri cubi. Il limite minimo sotto il quale non è possibile andare è di 500.000 mq, ma anche quest'anno la richiesta è stata completamente accontentata. Certo è che c'è stato

bisogno di un forte razionamento dell'erogazione che ha visto anche la collaborazione degli utenti. Gli ultimi 100.000 mq rimasti serviranno per terminare il ciclo di alcune colture, quali gli ortaggi e l'ultima fase dell'irrigazione dei tabacchi. L'erogazione, al momento, avviene in due specifiche fasi della giornata, per razionalizzare al massimo la risorsa idrica. La diga di Arezzo, costruita alla fine degli Anni Settanta, funziona con un sistema di laminazione delle piene ed è priva di una sorgente autonoma. Garantisce il servizio idrico per l'irrigazione a circa 650 agricoltori, dislocati nella piana spoletina e nelle frazioni di San Martino, Casaline e Morro. La capienza tota-



le del bacino idrico è pari a oltre tre milioni di metri cubi d'acqua e da questo mese di settembre riprenderà il processo di raccolta delle acque. Il

Siccità scongiurata La diga di Arezzo assicura acqua per tutta l'estate

sistema permette di imbarcare acqua solo attraverso la laminazione delle piene e da questo mese, con l'arrivo delle precipitazioni, si ripartirà con il processo di imbarco delle acque. L'utenza totale richiede l'imbarco di oltre un milione di metri cubi d'acqua, per arrivare al mese di giugno con un totale di circa 1,5 milioni di metri cubi d'acqua. Il trend, anno dopo anno, è in continua diminuzione per colpa del diminuire delle precipitazioni, ma il sistema garantisce comunque, grazie alla razionalizzazione, la possibilità di soddisfare l'utenza per tutto il periodo estivo.

da.min.