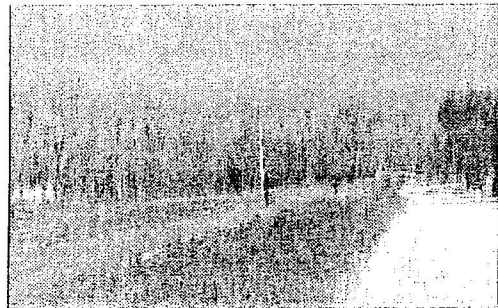


Sono cominciati i lavori del Consorzio di Bonifica per realizzare un'opera che consentirà l'accesso diretto e sicuro sulla pista ciclabile

Ponte sul Tessino, si monta la passerella

SPOLETO - I lavori sono iniziati da qualche giorno e ci vorrà ancora qualche settimana perché possano giungere a conclusione. Certo è che quando l'opera sarà finita, per tutti gli appassionati della due ruote a pedali e delle passeggiate, accedere alla pista ciclabile di Pontebari senza entrare a stretto contatto con il sempre abbondante flusso di auto che percorre quel tratto ad ogni ora del giorno, sarà sicuramente molto

più sicuro. Proprio in questi giorni, infatti, sono iniziati i lavori per montare la passerella sul ponte del Tessino. Un'opera della cui realizzazione si sta facendo carico la Bonifica Umbra, sulla base di un progetto redatto dal Comune di Spoleto e finanziato con fondi regionali, che prevede un percorso a "sbalzo" grazie al quale si avrà la possibilità di eludere il traffico raggiungendo, con la massima tranquillità,



Pista ciclabile Accesso diretto e sicuro con la passerella sul ponte del Tessino

la pista ciclabile Spoleto-Santa Maria degli Angeli. Arrivando dalla strada che costeggia il centro sportivo "Montarello", infatti, ciclisti e pedoni, potranno giungere con estrema facilità a una breve rampa situata in prossimità del ponte, da qui salire direttamente sulla passerella, per poi ridiscendere e accedere direttamente alla pista ciclabile.

Ro.Sol.